

Das Gutshaus
um 1920



PROJEKTRAUM DRAHNSDORF
Landgut für Offsites & Retreats

info@projektraum-drahnisdorf.de
0049 - (0)160 985 845 78

15938 Drahnisdorf, Dorfstraße 17

Infos zum Gutshaus

01. Das Gutshaus	01 - 02
02. Ausstattung & Pläne	03 - 04
03. Gemeinschaftsräume	05 - 06
04. Übernachten	07 - 08
04. Hinweise zur Nutzung	09 - 10



01- Das Gutshaus

Feier in Scheune und Gutshaus am Abend



Eingangsbereich

Das Gutshaus vorne

Direkt mit der RE 8 von
Berlin Süd oder mit
dem Auto eine
Stunde Fahrzeit.

Mit dem Auto von Berlin:



Das Gutshaus liegt inmitten der ehemaligen Gutsanlage, welche früher noch ganz die uralte Feldsteinkirche umschloss. Der **Gartenbereich umfasst 18000 qm** mit altem Baumbestand, Wiesen- und Waldflächen. Das Gutshaus hat eine **Nutzfläche von ungefähr 900 qm**. Es können bis **13 Zimmer** als Einzel- oder Doppelzimmer angemietet werden. Es gibt weitere **5** Übernachtungsmöglichkeiten im Nebengebäude, in 5 großen Glampingzelten und in der nahen Umgebung.



Die Ansicht vom Garten in den Morgenstunden

Der Ruinengarten des Projektraums. Mit Moor- und Waldflächen hinter der Kirche.

02. Ausstattung und Pläne

Die wichtigsten Räume im Gutshaus

-  **13/18 Zimmer**
als EZ oder DZ buchbar
-  **Grüner Salon**, elegant
mit Kamin und Sesseln, 30qm
-  **Gelber Salon** mit Esstisch
und Küchenzeile, 40 qm
-  **Große Sonnterrasse** mit
Arbeits- bzw. Esstisch
-  **Seminarraum** bis 70 Pers.,
module Möblierung, 55 qm
-  gemütliche **Dachlounge**,
mobile Sofaelemente, 55 qm
-  **Gutsküche**, für die optionale
Selbstverpflegung
-  **7 Sanitärräume**
5 Badezimmer, 2 zus. WC's

Parken und Bahnhof

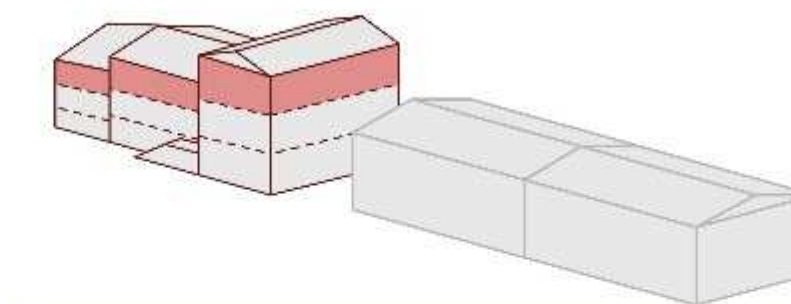
-  **12 Parkplätze**
mehr nach Absprache
-  **Bahnhof**
5 min fußläufig

Der Außenbereich

-  **Liegestühle**
Gartenstühle, Arbeitstische
 -  **Feuerstelle**, mit großem
halbrundem Steinsofa
 -  **Große Tafel** unter der Linde
 -  **Springbrunnen**, ehemaliger
historischer Ziehbrunnen
 -  **Tischtennisplatte** und
diverse Spiele für aussen
- 5 große Glampingzelte mit
insg. 20 Betten

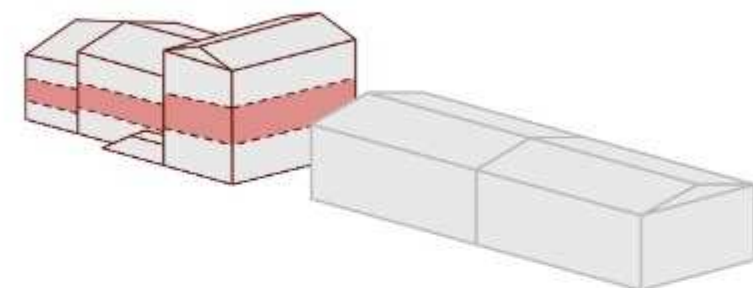
Weitere Ausstattung

-  **Wlan** Fritzbox und Mesh
-  **Bettwäsche** und Handtücher
-  **Waschmaschine** und
Wäschetrockner
-  **Zentralheizung** mit
Stückholz und Pelletts
-  **10 Kaminöfen**, davon sechs
in den Zimmern
-  **Schließfächer**
für Wertsachen

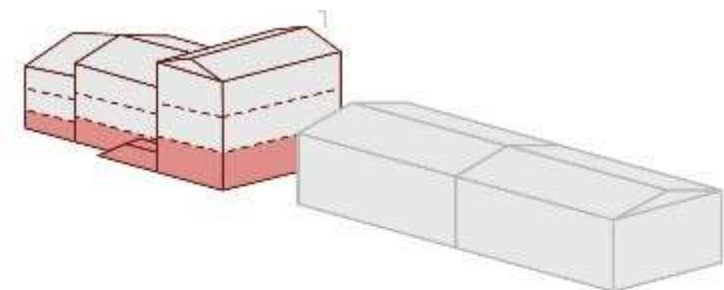
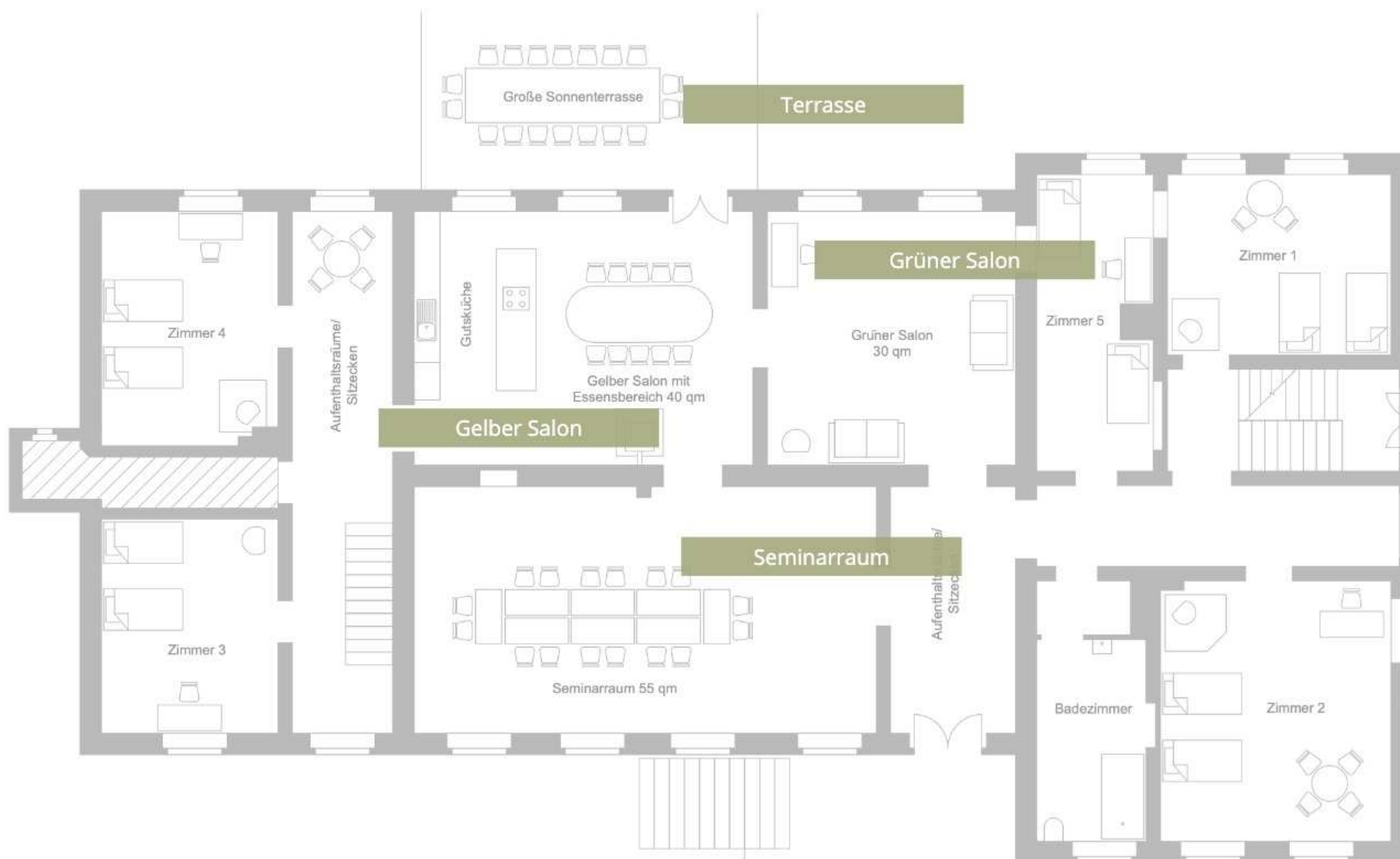


Im ersten Stock befinden sich weitere sieben Zimmer und ein Aufenthaltsraum.

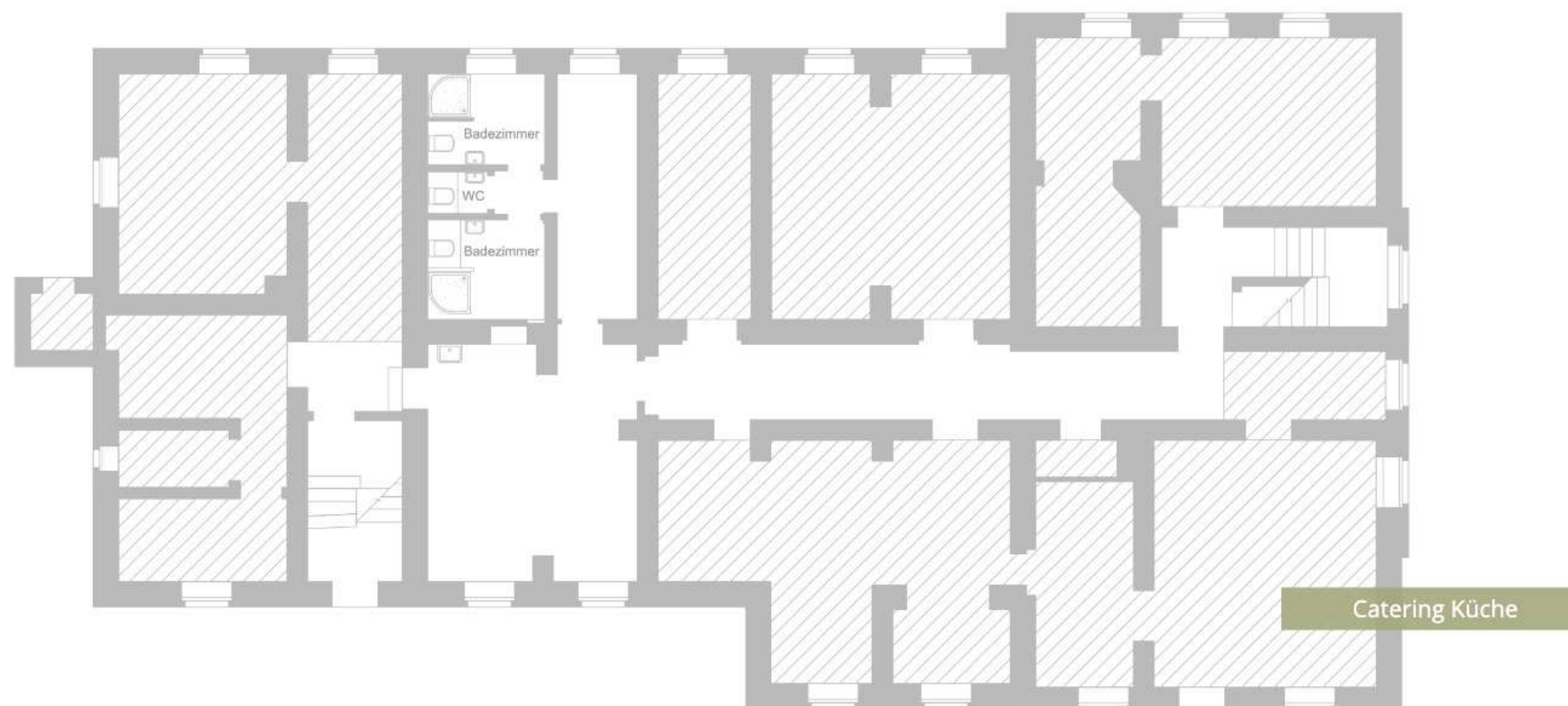
02. Ausstattung und Pläne



Im **Hochparterre** befinden sich die Seminar- und Aufenthaltsräume. Sowie einige Zimmer für die Übernachtungen.



Im **Souterrain** sind die Werkstätten, weitere Aufenthaltsräume und die Cateringküche. Es sind dort drei weitere Toiletten und zwei Duschen bei größeren Gruppen verfügbar.



03. Gemeinschaftsräume

Blick ins Kaminzimmer



Gelber Salon mit Küchenzeile und Zugang zur Veranda



Im Hochparterre befinden sich die großen, repräsentativen Räume für eure Veranstaltungen: Grüner Salon, Gelber Salon, Seminarraum. Diese sind miteinander verbunden und bilden einen großzügigen und vielfältigen Arbeits- und Aufenthaltsbereich, der sich über die Terrasse direkt in den Garten erweitert.

Ein Besonderheit des Ortes ist, dass wir ihn immer als Ganzes vermieten, was euch viel mehr Freiheiten in kreativen Konzeption und abwechslungsreichen Inszenierung eröffnet.

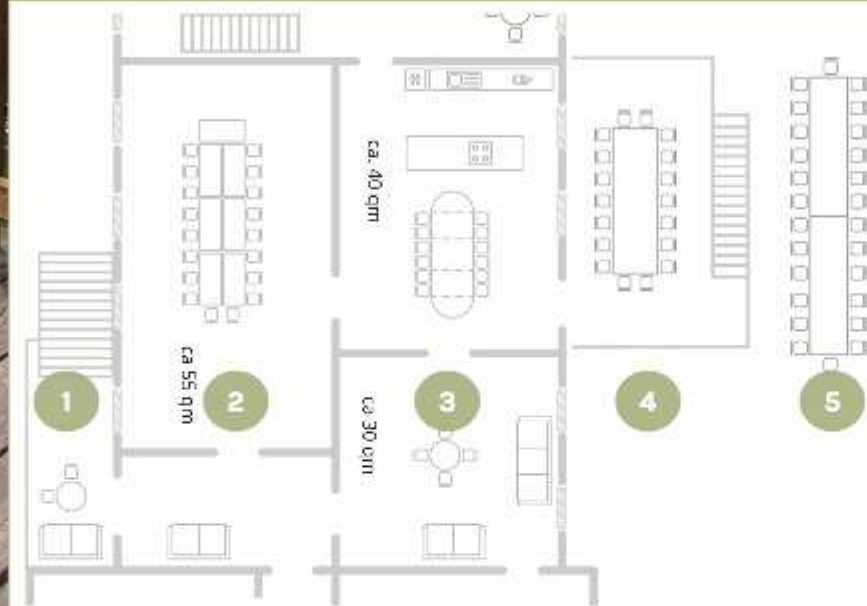


03. Gemeinschaftsräume

Veranda mit Zugang zum Garten



Work&Chill
von Nord bis Süd,
von innen nach
außen



Feuerstelle
im Garten



Arkaden am Eingang

Der Garten



Arkaden am Eingang
(linke Seite)

Seminarraum mit Blick
in den gelben Salon

04. Übernachten

Die Zimmer im ersten Stock sind kleiner, aber gemütlich



Hochparterrezimmer

Individuelle Zimmer für Zeitreisen. Wie damals um 1800 und doch auch modern.

- mit Arbeitsmöglichkeit
- Ausblick ins Grüne
- authentische Möblierung mit Originalen aus der Zeit
- Ästhetik & Atmosphäre



Hochzeitszimmer

Die Zimmer des einst verfallenen Gutshauses wurden renoviert und zugleich **restauriert**, um ihren ursprünglichen Charakters und die ländlich-schöne Atmosphäre wieder lebendig werden zu lassen. Dabei wurde mit historischen Materialien und Techniken gearbeitet.

Die **Möbel**, Bilder, Lampen und Teppiche wurden so ausgewählt, dass sie mit den Räumen und untereinander „in Resonanz gehen“, um das individuelle Potential der Räume zu verstärken. Damit dies aber nicht zu museal wird, wurden diese ergänzt mit modularen Einrichtungskonzepten und Möbeln aus den sechziger Jahren.

Denn die Aufbruchstimmung im **Space Age** passt kongenial zu den schlichten Möbeln der Protomodern oder **Frühromantik**, die ebenfalls eine „Zeit des Aufbruchs“ war.

Zimmer im Anbau



Antiquitäten,
Designklassiker &
selbst entworfene
modulare Möbel.



Wiederherstellung
der Räume und
Atmosphären

05. Hinweise zur Nutzung



Küche im gelben Salon, gemeinsames Kochen

- Wir trennen **Müll** in Grüner Punkt, Papier, Biomüll und Restmüll. Die entsprechenden Sammelstellen zeigen wir euch beim Rundgang.
- Wenn ihr die **Gutsküche** im Hochparterre nutzt, bitten wir die Küchenutensilien im Anschluss im sauberen und aufgeräumten Zustand zu hinterlassen. Sonst fallen für die Reinigung Extrakosten an.
- Es dürfen **keine lauten Parties** gefeiert werden, da es sonst mit den Nachbarn Schwierigkeiten gibt. Zudem ist es aus Respekt gegenüber den Bedürfnissen der Nachbarn auch wichtig, dass Musik im Garten nicht als Dauerbeschallung eingerichtet wird. Für Feierlichkeiten (wie Hochzeiten) gibt es Extrakonditionen und andere Preise.
- Um mit der **Heizenergie** sorgsam umzugehen, bitten wir euch, dass die Fenster in der Heizsaison nicht über einen langen Zeitraum gekippt und offen gelassen werden. Besser ist es, die Fenster kurz komplett zu öffnen, bis der Luftaustausch stattgefunden hat und sie danach wieder zu schließen. Bitte bedenkt, dass dies ein altes Gebäude mit einem sehr großen Raumvolumen ist und wir insg. sehr viel heizen müssen.
- Wir haben noch vor einigen Jahren - wie früher- ausschließlich mit **Kaminöfen** punktuell geheizt. Nun gibt es eine Zentralheizung. Wenn ihr trotzdem einige Öfen auch wegen der schönen Atmosphäre anmachen wollt, führen wir euch in die Nutzung ein.
- Werden die **Fenster im Dach** geöffnet, so muss selbständig daran gedacht werden, dass diese bei Regen wieder geschlossen werden, um einen Wasserschaden zu verhindern. Es gibt in jedem Raum auch Wandfenster, die im Sommer ohne Bedenken offen gelassen werden können.
- **Wasser** in dieser Gegend ist das 3-4 fache preisl. höher als z.B. in Berlin. Drahnisdorf ist nicht ans Abwassersystem angeschlossen. Dafür gibt es Gruben, die regelmäßig ausgesaugt werden. Zudem ist durch überdimensionierte Kläranlagen (Fehlplanung, Korruption?) und entsprechende Umlagen auch das Frischwasser teuer. Bitte sparsam mit Wasser umgehen.
- **Lagerfeuer** sind an unserer großen Feuerstelle mit Steinsofa möglich. Wir stellen euch dafür Brennholz bereit und zudem Kissen und Decken zum Sitzen. Bitte teilt uns im Voraus mit, wenn ihr ein Lagerfeuer machen möchtet, um zu klären (behördliche Waldbrandwarnstufen), ob dies an diesem Tag erlaubt ist.
- Nach dem Aufenthalt freuen wir uns darüber, wenn die **Bettwäsche** abgezogen und in den Zimmern auf einen Haufen am Boden gelegt wird.

05. Hinweise zur Nutzung

Kaminöfen im Gutshaus in den Gemeinschaftsräumen



Und in den Zimmern für die Übernachtung



Großer Kaminofen in der Scheune



Feuerstelle im Garten



Bibliothek und div. Aufenthaltsbereiche im Gutshaus